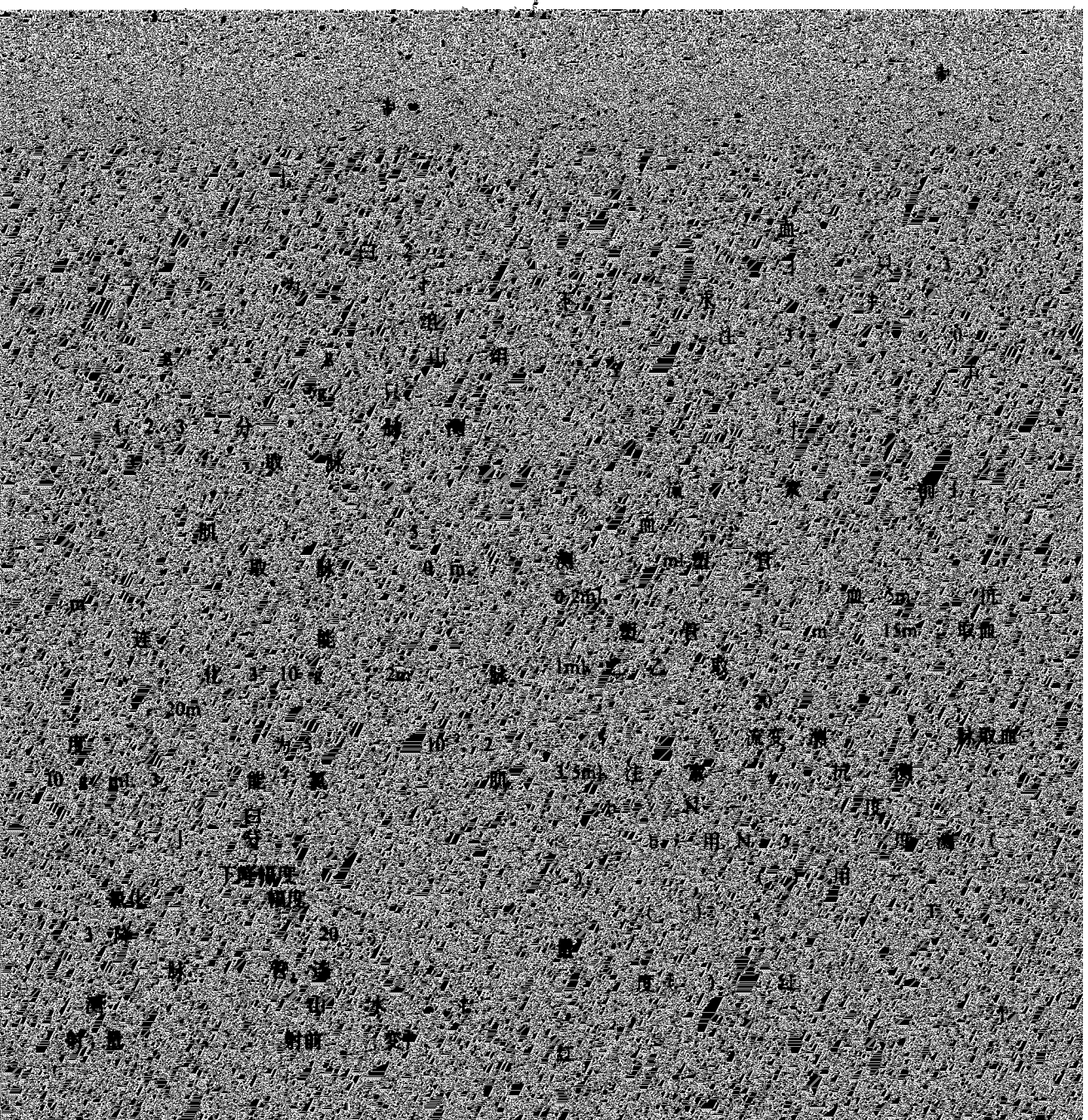


· 实验研究 ·

山海丹抑制动脉粥样硬化的实验研究

医
医
医



统计学处理, 组间差异用方差分析, 红细胞聚集指数与 HCT 之间, 用直线相关。

实验结果 血脂变化: 血清胆固醇, N 组实验前后无明显变化, C 组自实验前的 $2.69 \pm 0.23 \text{mmol/L}$, 3 个月时升高 18.19 倍, S 组 3 个月时上升 3.72 倍, 与 C 组相比, 差异非常显著 ($P < 0.001$), 提示出海丹有降胆固醇作用, 血清甘油三脂, N 组实验前后无明显变化, C 组 3 个月时上升

3.64 倍, S 组 3 个月时上升 1.28 倍, S 组高于 N 组, 低于 C 组, 与两组相比, 差异显著 ($P < 0.01$), 提示山海丹有降低甘油三脂作用, 血清高密度脂蛋白; N 组实验前后无显著差异, C 组 1、2 个月时高于 N 组, 3 个月时低于 N 组, S 组 1、2、3 月时均显著高于 N 组及 C 组, $P < 0.01$, 提示山海丹有升高高密度脂蛋白作用见表 1。

表 1 血脂变化表

		实验前	实验后		
			一个月	二个月	三个月
N 组	TC	2.81 ± 0.36	2.71 ± 0.18	2.91 ± 0.16	2.79 ± 0.73
	TG	1.31 ± 0.26	1.29 ± 0.36	1.27 ± 0.27	1.31 ± 0.16
	HDL	1.31 ± 0.12	1.36 ± 0.21	1.32 ± 0.17	1.28 ± 0.31
C 组	TC	2.69 ± 0.23	$18.95 \pm 1.66^{**}$	$51.12 \pm 4.37^{**}$	$48.95 \pm 0.71^{**}$
	TG	1.17 ± 0.16	$2.79 \pm 0.19^{**}$	$3.54 \pm 0.10^{**}$	$4.27 \pm 0.36^{**}$
	HDL	1.47 ± 0.28	1.49 ± 0.25	1.52 ± 0.46	$1.21 \pm 0.34^{\circ}$
S 组	TC	2.90 ± 0.26	7.14 ± 1.11	$10.12 \pm 0.48^{**}$	$10.80 \pm 0.50^{**}$
	TG	1.22 ± 0.22	1.26 ± 0.21	1.60 ± 0.27	1.57 ± 0.24
	HDL	1.23 ± 0.25	2.73 ± 0.44	$3.01 \pm 0.42^{**}$	$3.12 \pm 0.31^{**}$

3 个月处死, 取主动脉测得主动脉粥样斑块面积, N 组 0, C 组 $86.7 \pm 9.26\%$, S 组 $38.2 \pm 7.3\%$, 山海丹有抑制动脉粥样斑块形成作用, 见表 2。

表 2 实验性动脉粥样斑块面积表

	只数	粥样斑块面积
对照组	7	0
胆固醇组	7	$86.7 \pm 9.62\%$
山海丹组	7	$38.2 \pm 7.3\%$

抑制血管平滑肌收缩作用见表 3。

表 3 抗氯化钾所致平滑肌收缩百分率表 (%)

山海丹浓度	5×10	1×10	2×10
一号兔	8.7	21.7	34.8
二号兔	5.0	10.0	20.0
三号兔	11.8	29.4	52.9
四号兔	5.6	16.7	26.8
五号兔	4.5	13.6	29.3
X ± SD	11.45 ± 3.2	15.6 ± 7.7	28.6 ± 12.3

随着山海丹水浸液浓度增大, 抗氯化钾所致血管平滑肌收缩作用也增强, 浓度 $2 \times 10^{-2} \text{g/ml}$ 时, 收缩抑制

率为 $28.6 \pm 12\%$, 降压作用见表 4。

表 4 降压试验表

	注射药物	大鼠只数	注射前 Bp(kPa)	注射后 Bp(kPa)
对照组	NS	10	16.06 ± 1.02	16.60 ± 1.04
山海丹组	10mg/kg	10	16.93 ± 0.96	$14.27 \pm 1.34^{**}$
	5mg/kg	10	16.27 ± 1.07	14.93 ± 1.21

** 山海丹组 $P < 0.01$

随着剂量增加, 降压作用也增强, 10mg/Kg 时, 降压 $2.79 \pm 0.16 \text{kPa}$, 降压百分率为 16.4%。

耐缺氧试验: 对照组缺氧存活时间为 $31.17 \pm 6.2 \text{min}$, 山海丹低剂量组存活时间 $54.86 \pm 17.25 \text{min}$, 高剂量组存活时间 $71.63 \pm 13.29 \text{min}$, 两组与对照组相比, 差异均非常显著, $P < 0.001$, 见表 5

表 5 耐缺氧试验表

药物	存活时间
对照组	31.17 ± 6.2
小剂量山海丹	$54.86 \pm 17.25^{**}$
大剂量山海丹	$71.63 \pm 13.29^{**}$

